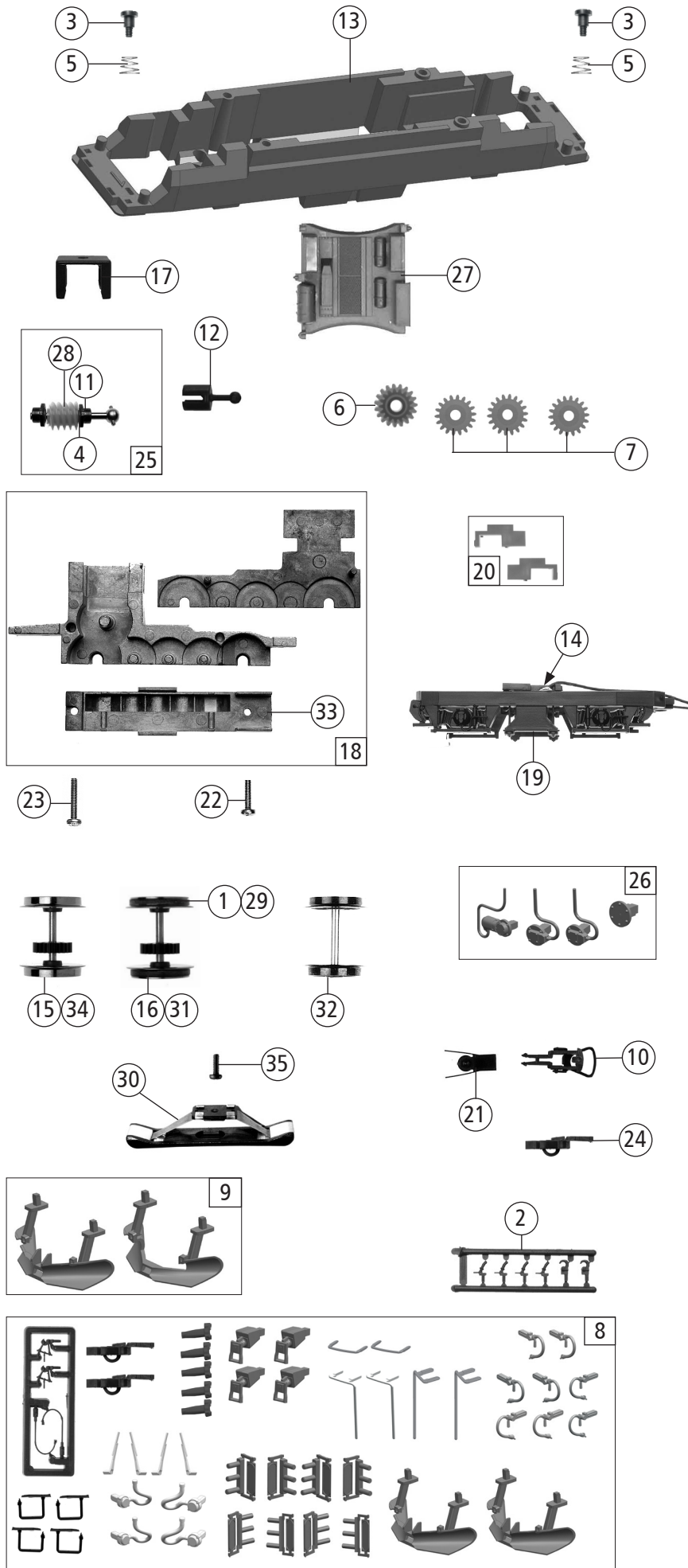


Pos. Nr. Pos.no.	Beschreibung Description	Art.-Nr. Art.no.	Preisgruppe Price bracket
70457	Green Cargo Rc 4		
70458			
78458			
1	Gehäuse kpl. Betr. Nr. 1174 Body ass. loco no. 1174	147929	33
2	E-Lokführer Driver	110407	6
3	Griffstange Hand-rail	97569	4
4	Stirnfenster Front window	138280	8
5	Maschinenraumfenster geprägt Engine room window,printed	111401	7
6	Stirnlichtring Headlight ring	111402	5
7	Linse rot Lens red	111403	3
8	Linse weiss Lens white	111404	3
9	Scheibenwischer links und rechts Windscreen wiper left and right	138291	7
10	Motor mit Schwungrad und Anleitung Motor with flywheel,incl. instructions	85117	28
11	Kardanschale lang Cardan reception, long	87066	4
12	Kardanschale 8,0 mm Cardan reception	87152	3
13	Distanzplättchen Spacer chip	105764	3
14	Kontaktfeder Contact spring	116876	3
15	Puffertrittbrett Buffer running board	138285	3
16	GF-Schraube M2x6 mm Self-tapping screw	114828	3
17	GF-Schraube M2x8 mm Self-tapping screw	114923	3
18	Puffer abgerundet rechts Buffer rounded right	138289	3
19	Puffer abgerundet links Buffer rounded left	138287	3
20	Dachleitung 1+2 Roof wiring 1+2	138110	10
21	TS - Isolatoren Part set - isolator	138103	9
22	Leitung Line	138286	8
23	TS - Abdeckungen und Kabelklemmen Part set of covers&cable clamps	138083	12
24	TS - Grundplatte, Zusatzlüfter Part set - base plate, additional fan	138284	12
25	TS - Lichtabdeckung Part set - light covers	138087	5
26	Platine kpl. mit LED-Platine Printed circuit board complete with LED-PCB	138088	28
27	Dachdeckel Roof cover	138279	8
28	TS - Führerstand Part set - drivers cab	138281	8
29	TS - Umlauf Part set - Running board	138282	3
30	Stromabnehmer Pantograph	85339	19
31	Lichtleiter oben Upper light conductor	138099	10
32	Horn Horn	138283	3
33	TS - Frontgriffe Part set - front hand-rails	138292	8
34	Hauptstromunterbrecher Main current interruptor	138102	3
35	Kohlebürste Carbon brush	89743	6
36	Brückenstecker Jumper	133241	10
37	TS - Isolatoren Part set - isolator	138104	7
38	TS - Antenne Part set antenna	138288	6
39	Bürstenfeder Carbon brush spring	114197	3
Sound			
40	Sound-decoder Sound-decoder	129000	39
41	Lautsprecher Loudspeaker	129524	13
42	Platine kpl. mit LED-Platine Printed circuit board with LED-PCB	138113	29
43	Schallkörper Sound body	138114	4



Pos. Nr. Pos.no.	Beschreibung Description	Art.-Nr. Art.no.	Preisgruppe Price bracket
70457	Green Cargo Rc 4		
70458			
78458			
1	Hafringsatz 10 Stk. 12,9 - 14,6mm Set w. traction tyres 10 pcs. 12,9 - 14,6	40070	---
2	Attrappenrahmen klein / schwarz Small dummy frame / black	107808	4
3	FK-Schraube M2x2,8/2,5 mm FK-screw	85704	4
4	Beilagescheibe Washer	86108	3
5	Konusfeder Cone spring	86202	3
6	Schneckenzahnrad Z=17/19 Worm gear wheel Z=17/19	86413	5
7	Zahnrad Z=18 gerade M=0.4 Gear wheel Z=18 gerade M=0.4	86460	3
8	Zurüstbeutel Bag with accessoires	147938	27
9	TS - Schneepflug lack. Part set of snow plow, painted	138299	8
10	Standardkupplung Standard coupling	89246	6
11	Lager für Schneckenachse Bearing for worm gear axle	89749	6
12	Gelenkwelle Cardan shaft	107998	4
13	Grundrahmen Basic frame	138081	16
14	Radkontakt Wheel contact	111389	4
15	Radsatz mit Zahnrad ohne Hafring Wheelset with gear wheel w/o traction tyre	138272	11
16	Radsatz mit 2 Hafringen und Zahnrad Wheelset with 2 tr. tyres and gear wheel	138277	12
17	Schneckendeckel Worm gear cover	127387	5
18	Getriebebesatz 3-teilig Gear set 3-parts	138273	13
19	DG-Blende Bogie frame	138274	6
20	Kontakthalter links und rechts Contact holder left and right	138275	6
21	Kupplungskammer Coupling reception	122648	4
22	GF-Schraube M2x6 mm Self-tapping screw	114828	3
23	GF-Schraube M2x10 mm Self-tapping screw	114854	3
24	Kurzkupplung - Vorentkupplung Short coupling- pre-uncoupling	115550	6
25	Schneckensatz mit Kardankugel Set of worm gear incl. cardan ball	111385	13
26	TS - Blendesteckteile Part set - Bogie plug-in parts	138276	7
27	Druckluftbehälter Air tank	138270	5
28	Schnecke Worm gear	86720	6
AC - Wechselstrom			
29	Hafringsatz 10Stk. 12,5 - 15,3 mm Set with traction tyres 10pcs.	40075	---
30	Schleifer 42mm Center pick-up complete 42	86030	14
31	Radsatz mit 2Hafringen mit Zahnrad AC Wheelset w.2 tr.tyres and gear wheel AC	138293	12
32	Radsatz o. Hafr. o. Zahnr. AC Wheelset w/o tr. tyres, w/o gear wheel AC	138294	10
33	Getriebeboden AC Gear bottom AC	138295	6
34	Radsatz mit Zahnrad ohne Hafring AC Wheelset with gear w/o tr. tyre AC	138296	11
35	GF-Schraube M1,6x6 mm Self-tapping screw	114836	3

Ersatzteile erhalten Sie direkt unter www.roco.cc, bei Ihrem Fachhändler.
Spare parts can be ordered directly at www.roco.cc and from your local dealer.